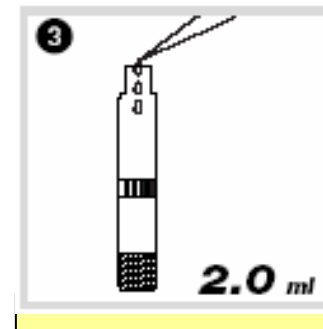
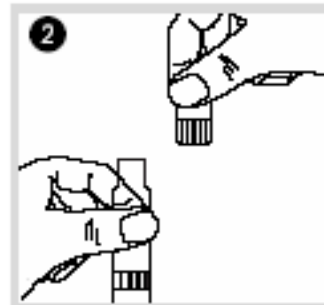
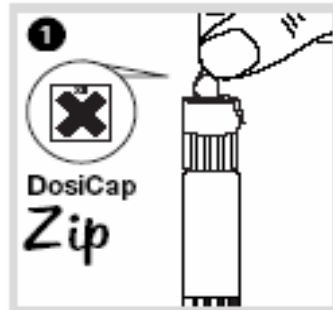


Empfehlungen für Abwasseranalysen mit Küvettentests

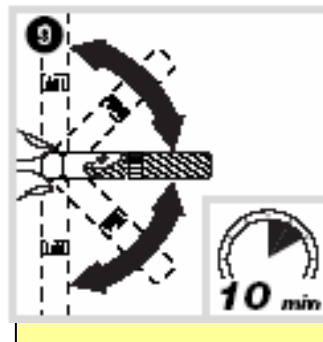
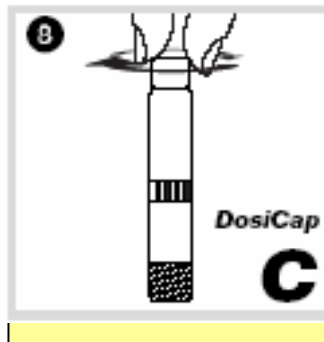
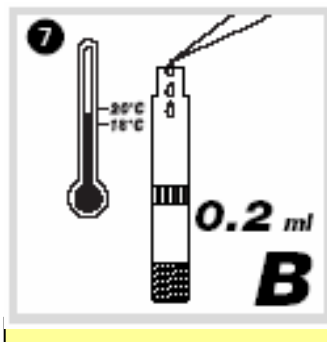
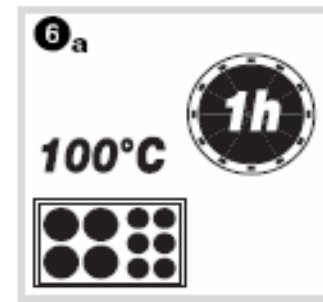
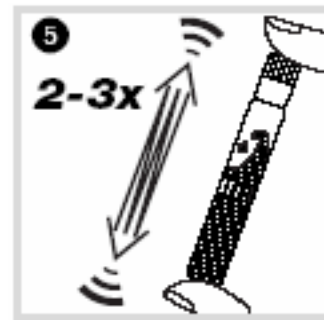
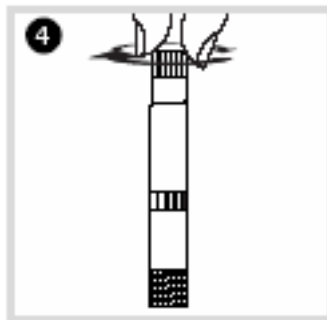
- Aufbewahrung der Küvettentests
- Hinweise bezüglich Analysentemperatur
- Hinweise bezüglich pH-Wert
- Homogenisieren (dispergieren) des Probenmaterials
- Probenmaterial filtrieren
- Messbereichsangaben unbedingt einhalten
- Verdünnen des Probenmaterials
- Richtige Ausdrucksweise verwenden, z. B. $\text{NH}_4\text{-N}$ (nicht NH_4)

Anhang A, Methode 9

Unterschied Gesamt-Phosphor- und ortho-Phosphor-Bestimmung



1-9
Gesamt-
Phosphor



3, 7-9
ortho-
Phosphat